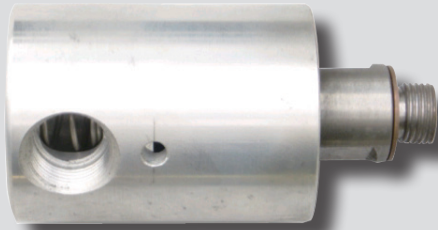


# DR6000 series



DR 6012-M16

### 특징

- 축방향으로 작용하는 높은 압력과 균형을 베어링구조로 잡아주며 고속 회전에서도 정속한 운전을 보장합니다.
- 특수재질의 메카니컬 씬을 채택하여 고속을 요구하는 건드릴 절삭유공급용, 유리 천공용 로타리 조인트로 사용됩니다.

### 사양

제품명	DR6012-M16
유로형상	단식형
체결방식	좌나사
접속구경	M16×P1.5
최고압력	70kgf/cm <sup>2</sup> G
최고온도	120℃
최고회전수	12000rpm
사용유체	물, 절삭유, 오일

### 외형치수도

